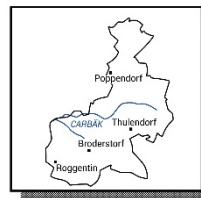


Gemeinde Broderstorf

Informationsvorlage

IV/HAU/172/2022

öffentlich



Vorstellung Konzept „Stadt-Umland-Buslinie 24“ Befahrung am 29.09.2022

<i>Organisationseinheit:</i> HBA/SG Sitzungsmanagement <i>Bearbeitung:</i> Sabine Beyer	<i>Datum</i> 27.09.2022
--	----------------------------

<i>Beratungsfolge</i>	<i>Geplante Sitzungstermine</i>	<i>Ö / N</i>
Gemeindevertretung Broderstorf (Information)	05.10.2022	Ö

Sachverhalt

siehe Anlage

Auswirkungen auf das Liegenschaftsamt:

keine

Finanzielle Auswirkungen

keine

Anlage/n

- 1 IV Vorstellung Konzept „Stadt-Umland-Buslinie 24“ Befahrung am 29.09.2022 (öffentlich)

Vorstellung Konzept „Stadt-Umland-Buslinie 24“

Rostocker Straßenbahn AG

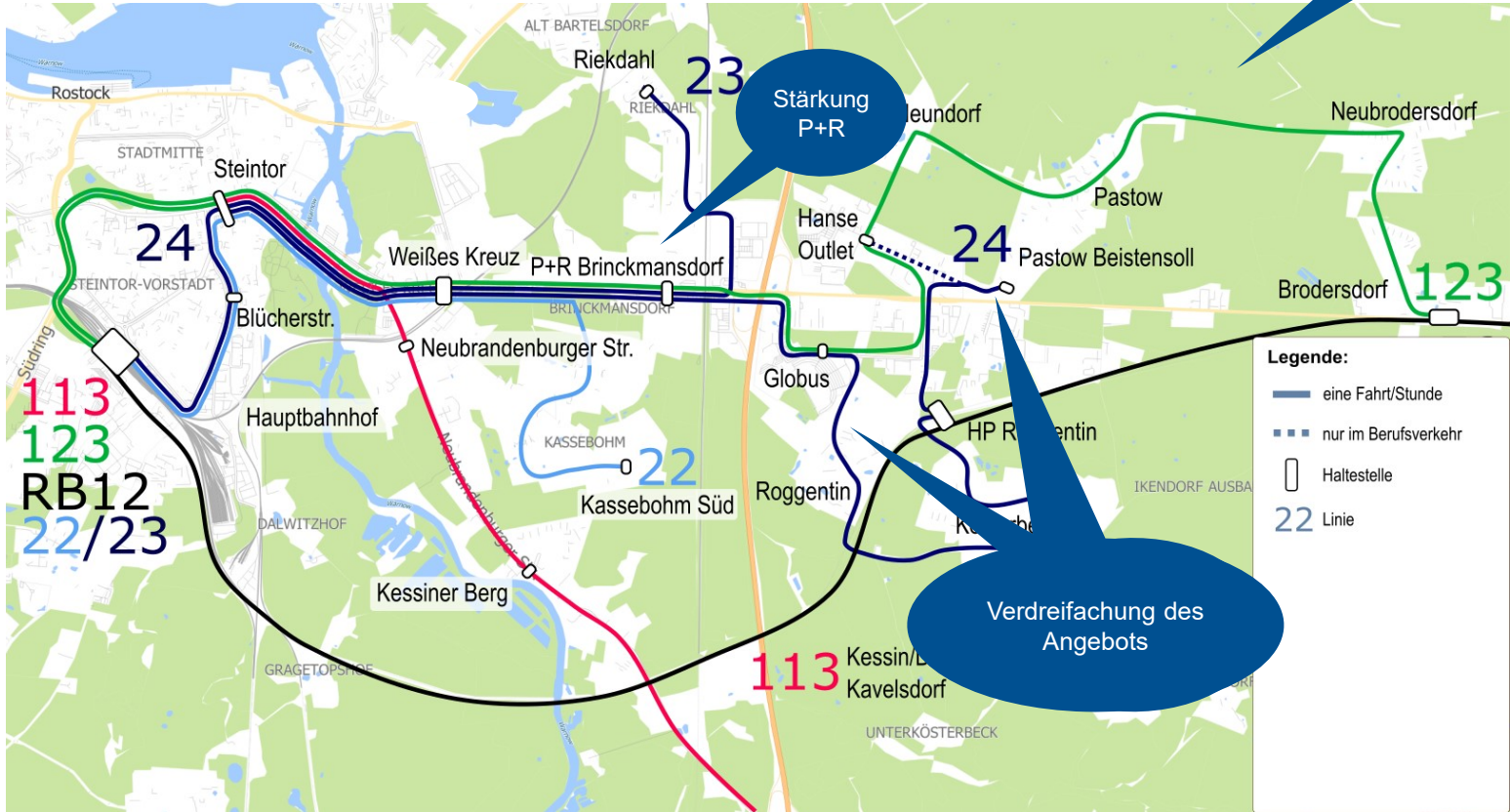
www.rsag-online.de



Modellkorridor Ost/Südost

- Erweiterung des städtischen Angebots auf das Umland
- Förderung durch Modellprojekt – Start im August 2023

Direktere Fahrten von Neu Broderstorf und Pastow



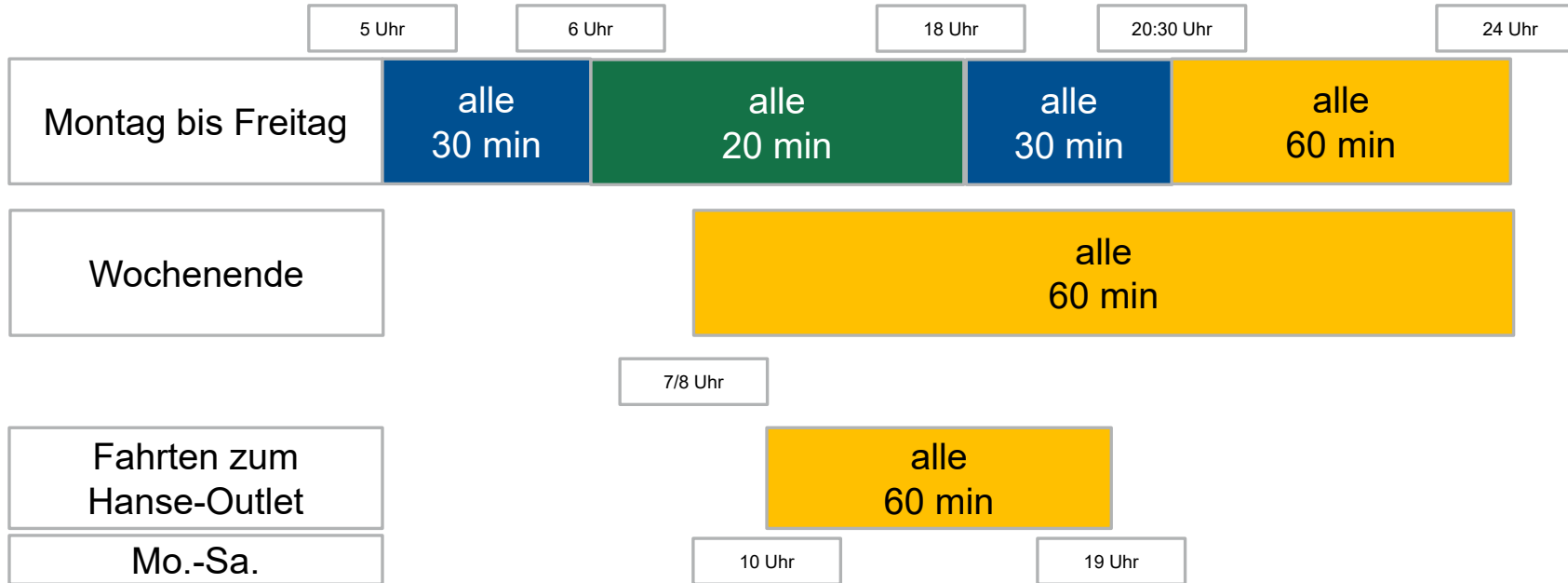
Mecklenburg-Vorpommern

Gefördert durch:
 Bundesministerium für Digitales und Verkehr

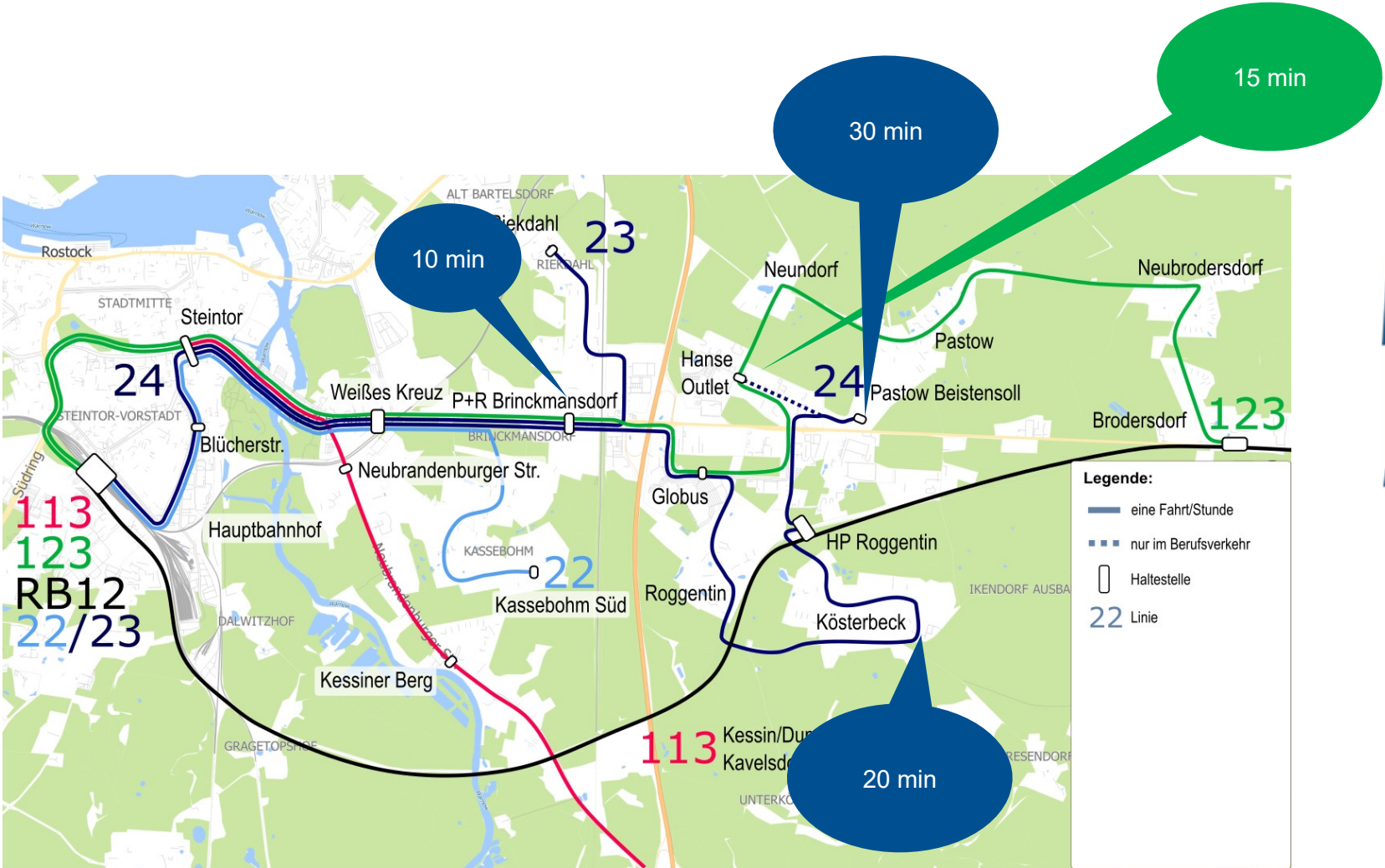
aufgrund eines Beschlusses des Deutschen Bundestages



Übersicht Angebot Linie 24



Fahrzeiten zum Steintor



Mecklenburg-Vorpommern

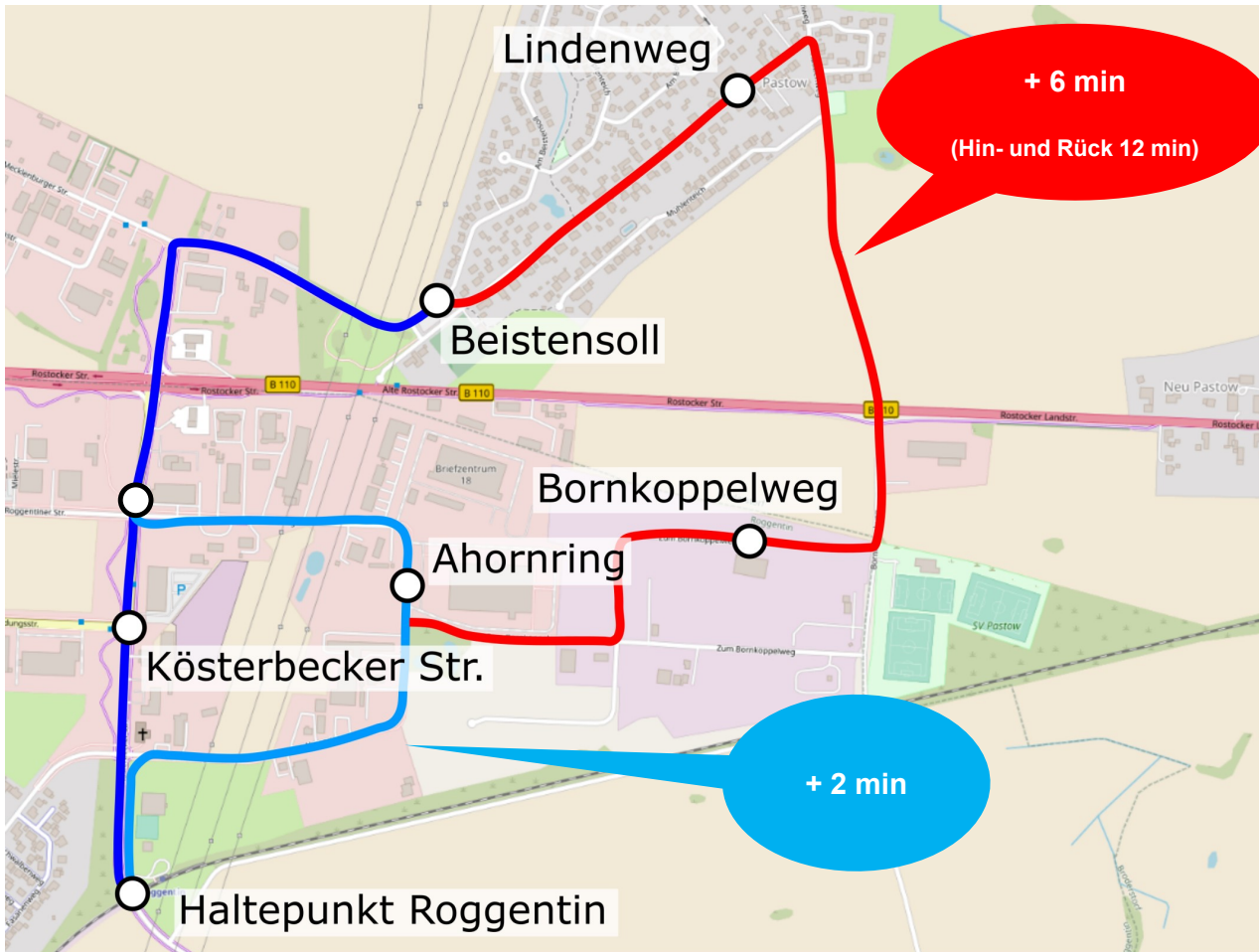
Gefördert durch:



aufgrund eines Beschlusses des Deutschen Bundestages



Varianten der Streckenführung



V1 - Vorzugsvariante:

- mit dem MIRROR-Projekt zur Verfügung stehenden Ressourcen umsetzbar
- nachfragegerechte Anbindung
- Kürzeste Fahrzeit

V2 - nicht gewählt:

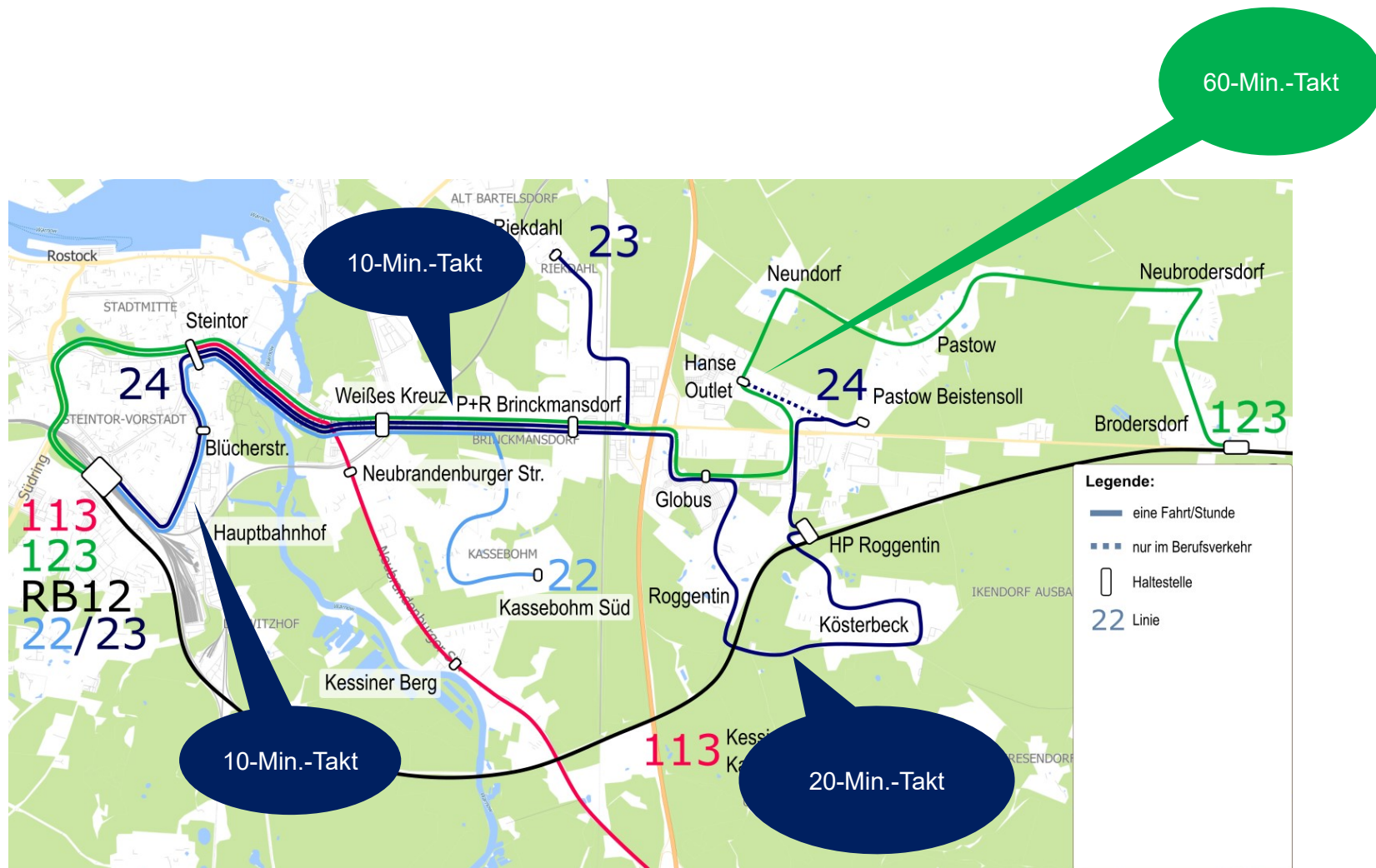
- längere Fahrzeit (bereits umwegige Streckenführung)
- geringe zusätzliche Nachfrage
- Zwei zusätzliche Haltestellen notwendig

V3 - nicht gewählt:

- längere Fahrzeit (bereits umwegige Streckenführung)
- Im Rahmen des MIRROR-Projektes nicht umsetzbar

Perspektivisch bei weiterem Angebotsausbau denkbar.

Takte



MIRROR
Mobilität neu gestalten

MV 
tut gut.

Mecklenburg-Vorpommern

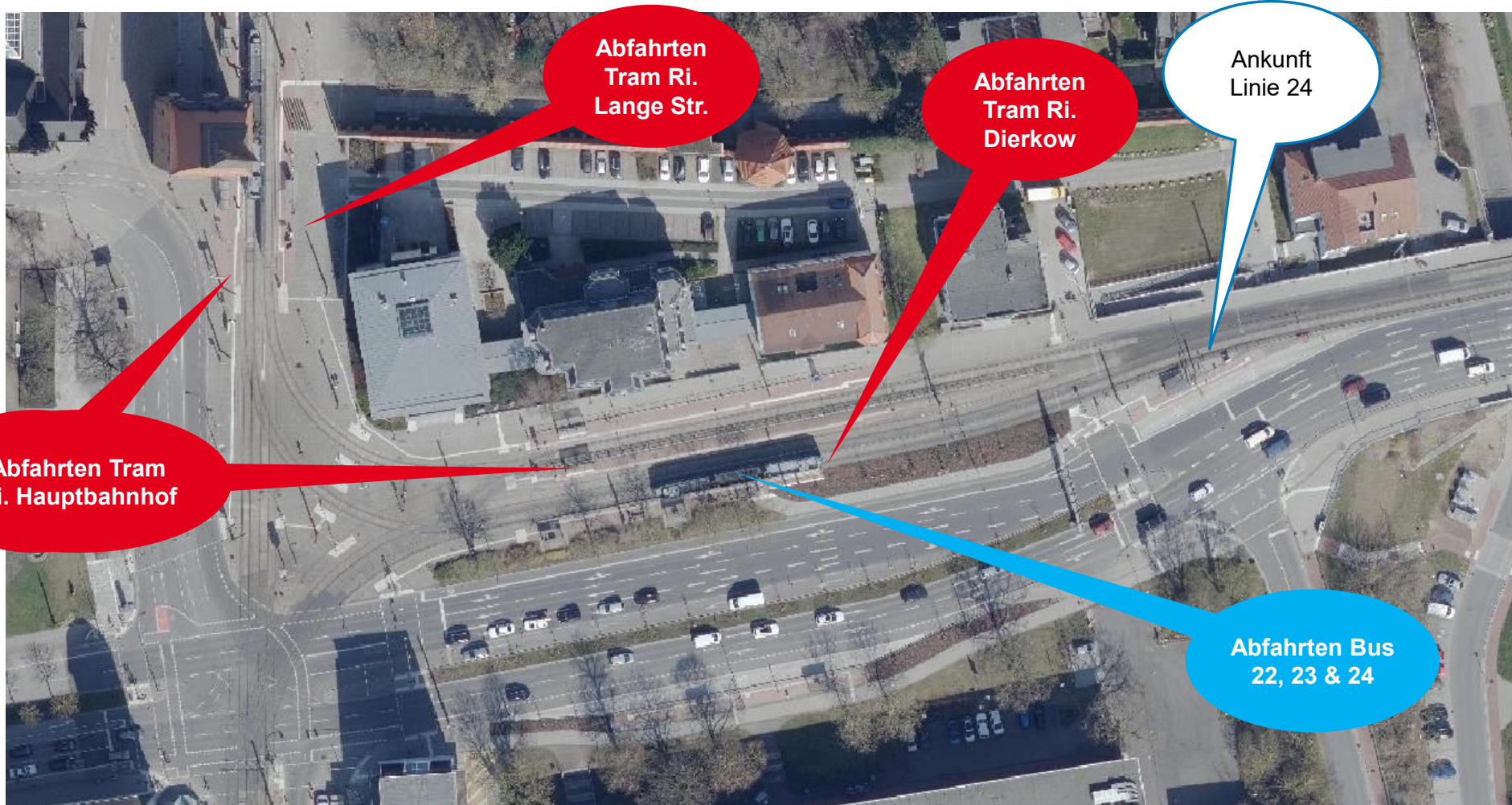
Gefördert durch:



aufgrund eines Beschlusses
des Deutschen Bundestages

RSAG
Zuhause unterwegs

Umstieg am Steintor



Abfahrten
Tram Ri.
Lange Str.

Abfahrten
Tram Ri.
Dierkow

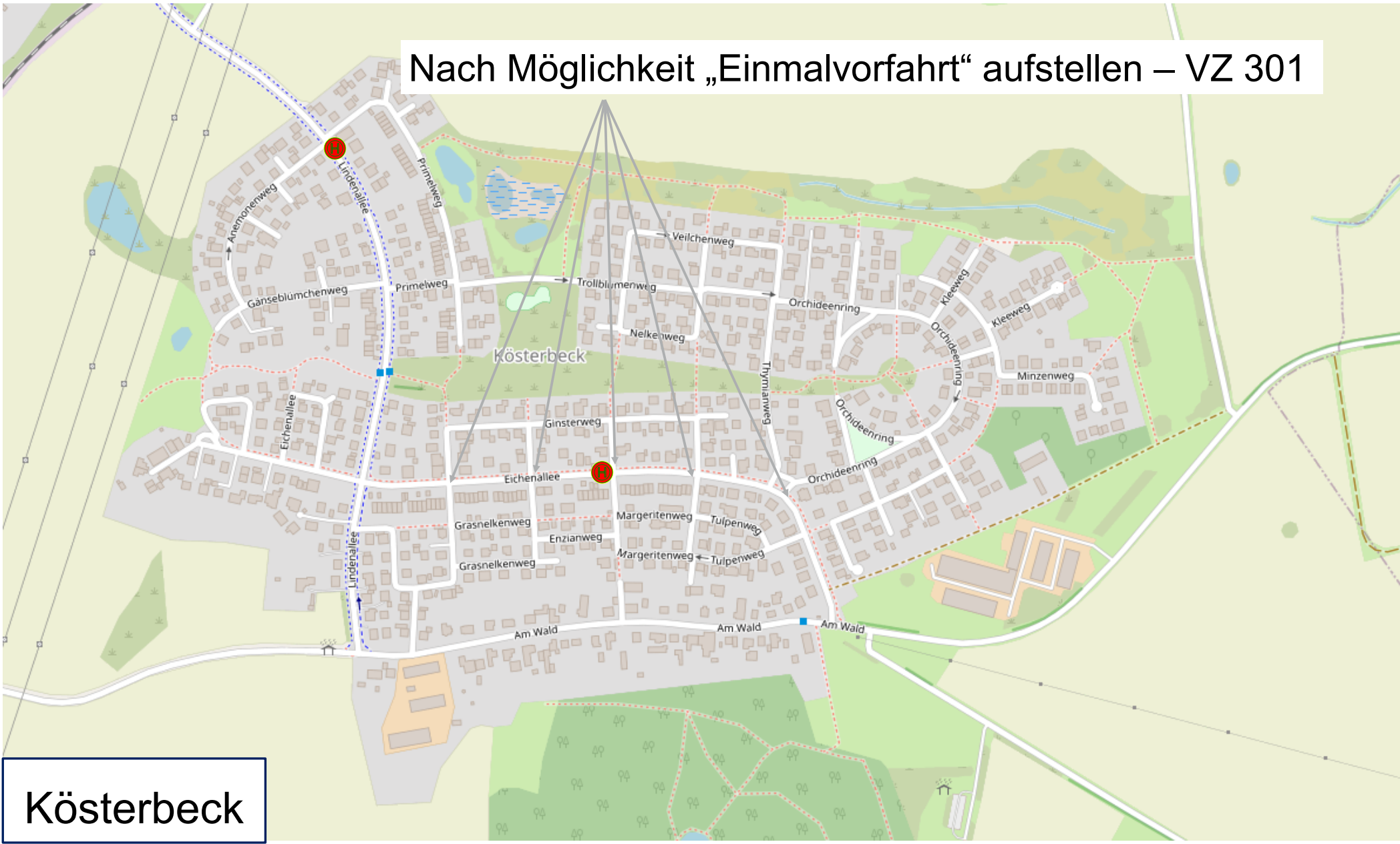
Ankunft
Linie 24

Abfahrten Tram
Ri. Hauptbahnhof

Abfahrten Bus
22, 23 & 24

Infrastrukturmaßnahmen

Nach Möglichkeit „Einmalvorfahrt“ aufstellen – VZ 301



Kösterbeck

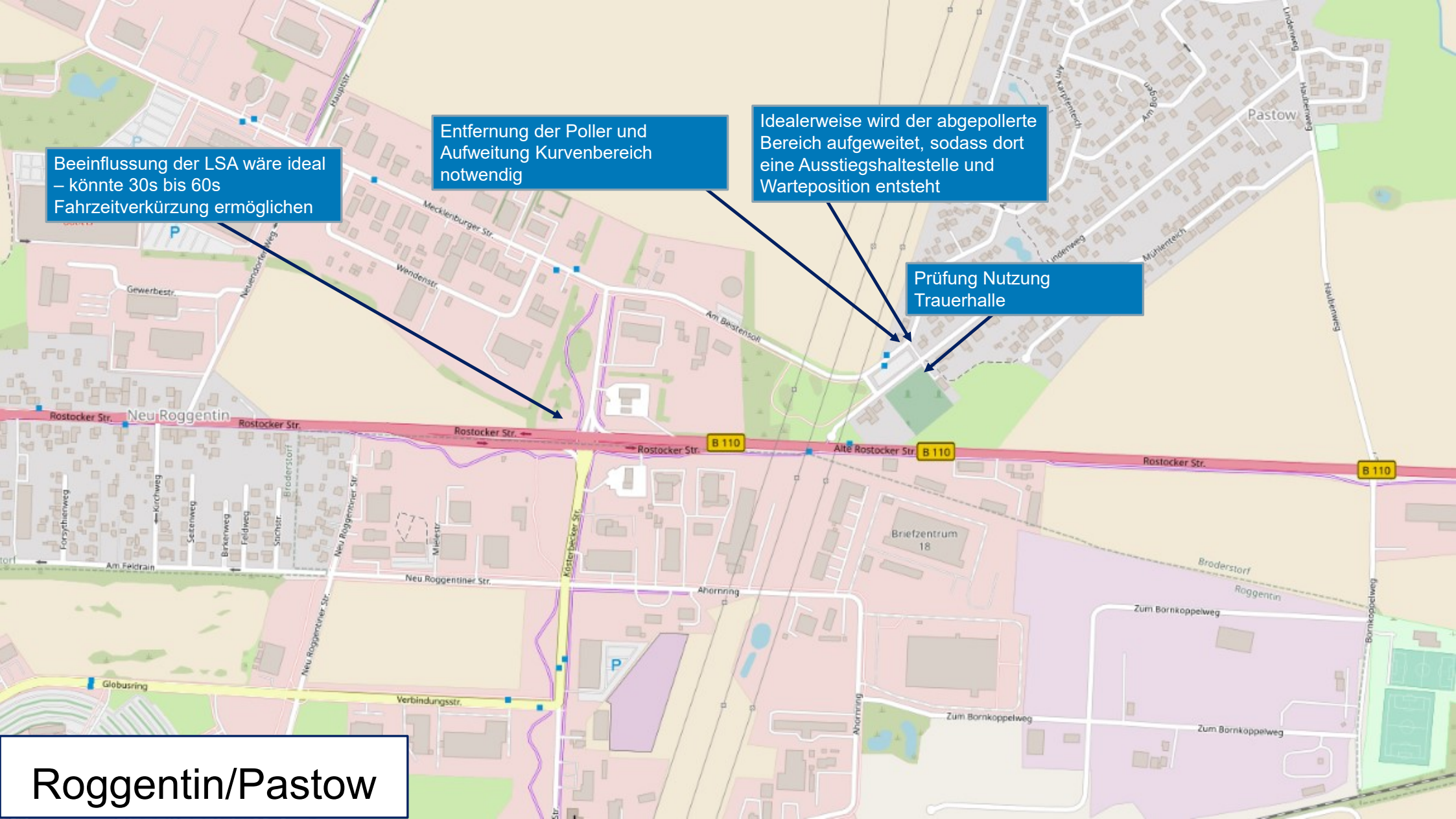
Beeinflussung der LSA wäre ideal
– könnte 30s bis 60s
Fahrzeitverkürzung ermöglichen

Entfernung der Poller und
Aufweitung Kurvenbereich
notwendig

Idealerweise wird der abgepollerte
Bereich aufgeweitet, sodass dort
eine Ausstiegshaltestelle und
Warteposition entsteht

Prüfung Nutzung
Trauerhalle

Roggentin/Pastow



VIELEN DANK!