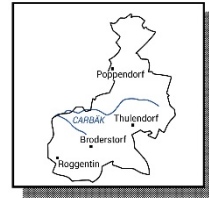


# Gemeinde Broderstorf

## Beschlussvorlage

BV/BAU/195/2023

öffentlich



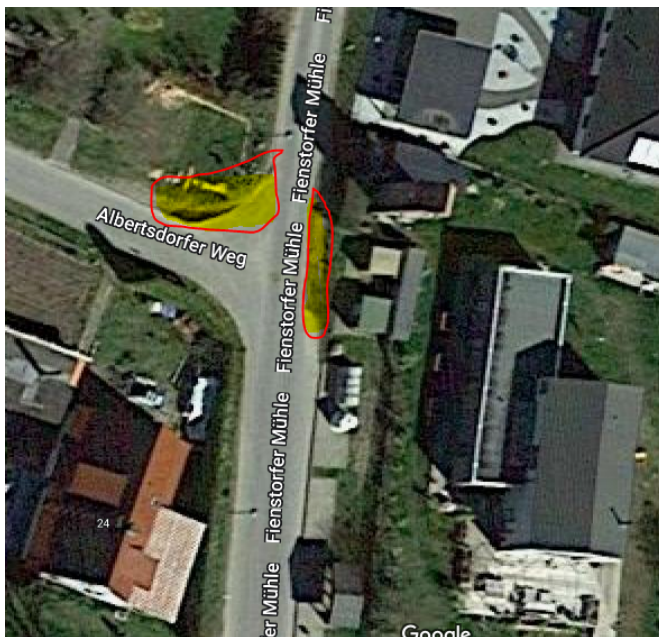
## Befestigung und Ausbau des Straßenkreuzungsbereichs im OT Fienstorf

<i>Organisationseinheit:</i> BEL/SG Bauamt <i>Bearbeitung:</i> Sven Reuther	<i>Datum</i> 07.03.2023
--	----------------------------

<i>Beratungsfolge</i>	<i>Geplante Sitzungstermine</i>	<i>Ö / N</i>
Ausschuss für Bauwesen und Territorientwicklung Broderstorf (Vorberatung)		Ö
Gemeindevertretung Broderstorf (Entscheidung)	05.04.2023	Ö

### Sachverhalt

Der Kreuzungsbereich Albertsdorfer Weg, Ecke Fienstorfer Mühle ist eine stark befahrene Kreuzung im OT Fienstorf.



In diesem Kreuzungsbereich kommt erschwerend dazu, dass an dieser Stelle oft für den Gegenverkehr auszuweichen ist (*beidseitig*), da die Straße nicht die Breite für ein sicheres aneinander vorbeifahren inne hat.

Dieses Ausweichen bedeutet, dass der wartende Verkehrsteilnehmer (*PKW, Kleintransporter, Transporter, große Landmaschinen*) den befestigten, asphaltierten Straßenkörper seitlich überfahren muss (*siehe bitte Bild, gelb-rot markiert*) und dadurch den unbefestigten seitlichen Fahrbahnbereich regelmäßig stark belastet. Hinzukommt, dass die Witterung, wie Regen, Sonne, Wind etc., diesen Bereich ebenfalls stark belastet. Das in Summe lässt den Seitenbereich auswaschen und tiefe Seitengräben entstehen.

Aktuell verhält es sich so, dass die ausgewaschen, tiefen Seitengräben und das weitere Befahren der o.b. Bereiche durch die Verkehrsteilnehmer zur Folge hat, dass die Straßenkanten des Straßenkörpers anfangen einzureißen und über kurz oder lang abrechen werden.

Um hier die Schadensentwicklung stoppen zu können, die Instandsetzungskosten nicht explodieren zu lassen, welche sich aktuell auf ca. 9.000 € brutto belaufen, ist eine zeitnahe Instandsetzung des Kreuzungsbereiches unbedingt notwendig.

Sie als Gemeinde unterliegen dem Vergaberecht, so dass die Instandsetzung des Kreuzungsbereiches ausgeschrieben werden muss.

Gemäß § 3 VOB/A erfolgt die Vergabe von Bauleistungen nach Öffentlicher Ausschreibung, Beschränkter Ausschreibung mit oder ohne Teilnahmewettbewerb oder nach Freihändiger Vergabe.

Für eine schnelle Umsetzung der Maßnahme und einer zeitnahen Auftragserteilung ist zu empfehlen, dass die Gemeindevertretung die Bürgermeisterin und einer ihrer Stellvertreter ermächtigen, den Auftrag nach der Ausschreibung an den wirtschaftlich günstigsten Anbieter zu erteilen bzw. zu unterschreiben.

### **Auswirkungen auf das Liegenschaftsamt:**

keine

### **Beschlussvorschlag**

Die Gemeindevertretung der Gemeinde Broderstorf beschließt in ihrer Sitzung am 05.04.2023 die Ausschreibung für „die Befestigung und den Ausbau (Instandsetzung) des Kreuzungsbereiches „Albertsdorfer Weg, Ecke Fienstorfer Mühle“ mittels einer Freihändigen Vergabe gemäß § 3 VOB/A.

Die Bürgermeisterin und einer ihrer Stellvertreter werden ermächtigt, den Auftrag an den wirtschaftlich günstigsten Anbieter nach der Ausschreibung zu erteilen.

Bemerkung: Auf Grund des § 24 Kommunalverfassung M-V haben folgende Mitglieder weder an der Beratung noch an der Abstimmung mitgewirkt:

Die Ausführungen unter „Finanzielle Auswirkungen“ sind Bestandteil des Beschlusses. Auf die Vorlage, welche allen Gremiumsmitgliedern zugegangen ist, wird verwiesen. Sie ist Bestandteil der Niederschrift und der Urschrift als Anlage beigefügt.»

### **Finanzielle Auswirkungen**

Für Unterhaltung der Straßen ist auf dem Produktkonto 54100-5233800 für das Haushaltsjahr 2023 555.555,00 € für verschiedenste und notwendige Maßnahmen geplant. Die Finanzierung ist gesichert.

### **Anlage/n**

- 1 GVB 05.04.2023 Bau 195 V0001FinRechF.001 (öffentlich)
- 2 GVB 05.04.2023 Bau 195 aV0001FinRechF.001 (öffentlich)



Ihre Experten für  
Garten & Landschaft



galabau-schingen.de

GaLaBau Schingen GmbH, Zur Kösterbeck 22, 18196 Dummerstorf

GaLaBau Schingen GmbH  
Garten-, Landschafts-, Straßenbau

Amt Carbäk  
- Der Amtsvorsteher -  
Moorweg 5  
18184 Broderstorf

Geschäftsführer: Michael Schingen  
Martin Schingen

Telefon: 03 82 04 / 1 20 42

Fax: 03 82 04 / 1 20 43

www.galabau-schingen.de

E-Mail: info@galabau-schingen.de

St.Nr. 081/ 109 / 01 241

Dummerstorf OT Petschow, 23.03.2023

## Angebot

Debitoren-Nr. 12443  
LV-Nr. A230046-02

BV: Straßenreparatur Fienstorf  
Albertstorf Weg / Fienstorf Mühle

Ordnungszahl	Leistungsbeschreibung	Menge	Einheitspreis (€)	Gesamtbetrag (€)
<b>01</b>	<b>Baustelleneinrichtung</b>			
01.01	Geräte, Werkzeuge und sonstige Betriebsmittel, die zur vertragsgemäßen Ausführung der Bauleistungen erforderlich sind, auf die Baustelle bringen, bereitstellen und - soweit der Geräteinsatz nicht gesondert vergütet wird - betriebsfertig aufstellen einschl. der dafür notwendigen Arbeiten. Baustelle räumen		pauschal	678,00
01.02	Einrichtungen zur Verkehrssicherung an Arbeitsstellen von längerer Dauer aufbauen, vorhalten, ständig unterhalten, betreiben, umsetzen und abbauen. Verkehrszeichen, -einrichtungen und Geräte werden vom AN gestellt.		pauschal	1.200,00
<b>Summe</b>	<b>01 Baustelleneinrichtung</b>			<b>1.878,00</b>
<b>02</b>	<b>Erdarbeiten</b>			

**Angebot**

Ordnungszahl	Leistungsbeschreibung	Menge	Einheitspreis (€)	Gesamtbetrag (€)
02.01	Aushub im Bereich der befahrbaren Flächen herstellen, Aushub bis 60 cm laden und entsorgen Bodengruppe 4 - 6, Entsorgung nach Z0, Abrechnung nach Aufmaß	14,00 m <sup>3</sup>	33,50	469,00
02.02	Asphaltfläche schneiden, abrechen und anfallendes Material abfahren Schnitttiefe/Asphaltdecke: bis 25 cm.	26,00 m <sup>2</sup>	29,60	769,60
02.03	Frostschuttschicht herstellen In Verkehrsflächen Baustoffgemisch 0/45. Einbaudicke 25 cm Baustoffgemisch aus natürlichen Gesteinskörnungen.	22,00 m <sup>2</sup>	18,90	415,80
02.04	Schottertragschicht herstellen Einbaudicke 15 cm. Einbau in Fahrbahn und Nebenflächen, Mineralstoffe = Gebrochene Mineralstoffe, Körnung 0/45	22,00 m <sup>2</sup>	14,80	325,60
<b>Summe</b>	<b>02 Erdarbeiten</b>			<b>1.980,00</b>
<b>03</b>	<b>Asphalt</b>			
03.01	Fuge in Asphaltdecke mit Fugenband herstellen. Denso TOK- Band 40/8 anlegen und einarbeiten.	51,00 m	8,46	431,46
03.02	Asphalttragschicht B70/100 liefern und einbauen d=16 cm	26,00 m <sup>2</sup>	136,56	3.550,56
03.03	Asphaltdeckschicht B50/70 liefern und einbauen d=4 cm	26,00 m <sup>2</sup>	105,95	2.754,70
<b>Summe</b>	<b>03 Asphalt</b>			<b>6.736,72</b>

## Angebot

### Zusammenstellung

<b>01</b>	<b>Baustelleneinrichtung</b>		<b>1.878,00</b>
<b>02</b>	<b>Erdarbeiten</b>		<b>1.980,00</b>
<b>03</b>	<b>Asphalt</b>		<b>6.736,72</b>
Nettosumme			10.594,72
MwSt.		19,00 %	2.013,00
<b>Summe Angebot</b>			<b>€ 12.607,72</b>

Es gelten unsere allgemeinen Geschäftsbedingungen nach VOB, Teil B. Weiterhin gelten die zusätzlichen Vertragsbedingungen nach VOB Teil C und somit die DIN-Normen neuester Fassung bzw. der zum Gewerk gültige Stand der Technik.

Für das gelieferte Material gelten die Garantiebedingungen des Herstellers.  
Die Abrechnung der Leistungen erfolgt nach Aufmaß.

*„Die in unserem Angebotspreis enthaltenen Preise für Baumaterialien und Energie (Diesel, Benzin usw.) sind auf der Basis der Einkaufspreise zum Zeitpunkt der Erstellung des vorliegenden Angebotes kalkuliert. Im Falle von Preissteigerungen nach Auftragserteilung sind wir berechtigt, die Preissteigerung gegenüber dem Auftraggeber geltend zu machen; dies gilt nicht für Leistungen, die wir vertragsgemäß innerhalb von vier Monaten nach Vertragsabschluss zu erbringen haben (§309 Nr. 1 BGB). Die Vertragspartner verpflichten sich bereits jetzt, in diesem Fall eine Einigung über einen neuen Preis unter Berücksichtigung der Preissteigerung zu erzielen.“*

An das Angebot halten wir uns 4 Wochen gebunden.

Wir hoffen Ihnen ein entsprechendes Angebot unterbreitet zu haben, und würden uns über einen Auftrag von Ihnen freuen. Dazu senden Sie bitte ein bestätigtes Exemplar zurück.

Mit freundlichen Grüßen

Rene Schwart

als Auftrag bestätigt: \_\_\_\_\_



GaLaBau Schingen GmbH, Zur Kösterbeck 22, 18196 Dummerstorf

GaLaBau Schingen GmbH  
Garten-, Landschafts-, Straßenbau

Amt Carbäk  
- Der Amtsvorsteher -  
Moorweg 5  
**18184 Broderstorf**

Geschäftsführer: Michael Schingen  
Martin Schingen

Telefon: 03 82 04 / 1 20 42  
Fax: 03 82 04 / 1 20 43  
www.galabau-schingen.de  
E-Mail: info@galabau-schingen.de

St.Nr. 081/ 109 / 01 241

Dummerstorf OT Petschow, 23.03.2023

## Angebot

Debitoren-Nr. 12443  
LV-Nr. A230046

BV: Straßenreparatur Fienstorf  
Albertstorf Weg / Fienstorf Mühle

Ordnungszahl	Leistungsbeschreibung	Menge	Einheitspreis (€)	Gesamtbetrag (€)
<b>01</b>	<b>Baustelleneinrichtung</b>			
01.01	Geräte, Werkzeuge und sonstige Betriebsmittel, die zur vertragsgemäßen Ausführung der Bauleistungen erforderlich sind, auf die Baustelle bringen, bereitstellen und - soweit der Geräteeinsatz nicht gesondert vergütet wird - betriebsfertig aufstellen einschl. der dafür notwendigen Arbeiten. Baustelle räumen		pauschal	150,00
01.02	Einrichtungen zur Verkehrssicherung an Arbeitsstellen von längerer Dauer aufbauen, vorhalten, ständig unterhalten, betreiben, umsetzen und abbauen. Verkehrszeichen, -einrichtungen und Geräte werden vom AN gestellt.		pauschal	1.200,00
<b>Summe</b>	<b>01 Baustelleneinrichtung</b>			<b>1.350,00</b>
<b>02</b>	<b>Pflasterarbeiten</b>			

**Angebot**

Ordnungszahl	Leistungsbeschreibung	Menge	Einheitspreis (€)	Gesamtbetrag (€)
02.01	Aushub im Bereich der befahrbaren Flächen herstellen, Aushub bis 60 cm laden und entsorgen Bodengruppe 4 - 6, Entsorgung nach Z0, Abrechnung nach Aufmaß	14,00 m <sup>3</sup>	33,50	469,00
02.02	Asphaltfläche schneiden, abbrennen und anfallendes Material abfahren Schnitttiefe/Asphaltdecke: bis 25 cm.	26,00 m <sup>2</sup>	28,60	743,60
02.03	Frostschuttschicht herstellen In Verkehrsflächen Baustoffgemisch 0/45. Einbaudicke 25 cm Baustoffgemisch aus natürlichen Gesteinskörnungen.	22,00 m <sup>2</sup>	18,90	415,80
02.04	Schottertragschicht herstellen Einbaudicke 15 cm. Einbau in Fahrbahn und Nebenflächen, Mineralstoffe = Gebrochene Mineralstoffe, Körnung 0/45	22,00 m <sup>2</sup>	14,80	325,60
02.05	Rundbordstein aus Beton, liefern und einbauen, unbehandelte naturgraue Oberfläche, Bordstein aus Beton DIN EN 1340, DIN 483 HB, 50;100/15/20 cm (L/B/H), Radius 3 cm, naturgrau liefern und höhen- und fluchtgerecht auf 20 cm dickem Fundament aus C12/C15 versetzen und mit einer Rückenstütze aus Beton C12/C15 erstellen. Breite der Rückenstütze mind. 15 cm,	25,50 m	40,66	1.036,83
02.06	Pflasterdecken aus Granit 9/11 cm herstellen Fugen mit Brechsand verfüllen	26,00 m <sup>2</sup>	155,00	4.030,00
<b>Summe</b>	<b>02 Pflasterarbeiten</b>			<b>7.020,83</b>

## Angebot

### Zusammenstellung

<b>01</b>	<b>Baustelleneinrichtung</b>		<b>1.350,00</b>
<b>02</b>	<b>Pflasterarbeiten</b>		<b>7.020,83</b>
Nettosumme			8.370,83
MwSt.		19,00 %	1.590,46
<b>Summe Angebot</b>			<b>€ 9.961,29</b>

Es gelten unsere allgemeinen Geschäftsbedingungen nach VOB, Teil B. Weiterhin gelten die zusätzlichen Vertragsbedingungen nach VOB Teil C und somit die DIN-Normen neuester Fassung bzw. der zum Gewerk gültige Stand der Technik.

Für das gelieferte Material gelten die Garantiebedingungen des Herstellers.

Die Abrechnung der Leistungen erfolgt nach Aufmaß.

*„Die in unserem Angebotspreis enthaltenen Preise für Baumaterialien und Energie (Diesel, Benzin usw.) sind auf der Basis der Einkaufspreise zum Zeitpunkt der Erstellung des vorliegenden Angebotes kalkuliert. Im Falle von Preissteigerungen nach Auftragserteilung sind wir berechtigt, die Preissteigerung gegenüber dem Auftraggeber geltend zu machen; dies gilt nicht für Leistungen, die wir vertragsgemäß innerhalb von vier Monaten nach Vertragsabschluss zu erbringen haben (§309 Nr. 1 BGB). Die Vertragspartner verpflichten sich bereits jetzt, in diesem Fall eine Einigung über einen neuen Preis unter Berücksichtigung der Preissteigerung zu erzielen.“*

An das Angebot halten wir uns 4 Wochen gebunden.

Wir hoffen Ihnen ein entsprechendes Angebot unterbreitet zu haben, und würden uns über einen Auftrag von Ihnen freuen. Dazu senden Sie bitte ein bestätigtes Exemplar zurück.

Mit freundlichen Grüßen

Rene Schwart

als Auftrag bestätigt: \_\_\_\_\_